

# 福祉のお仕事相談会

## ＜福祉の仕事を見つけよう！！＞

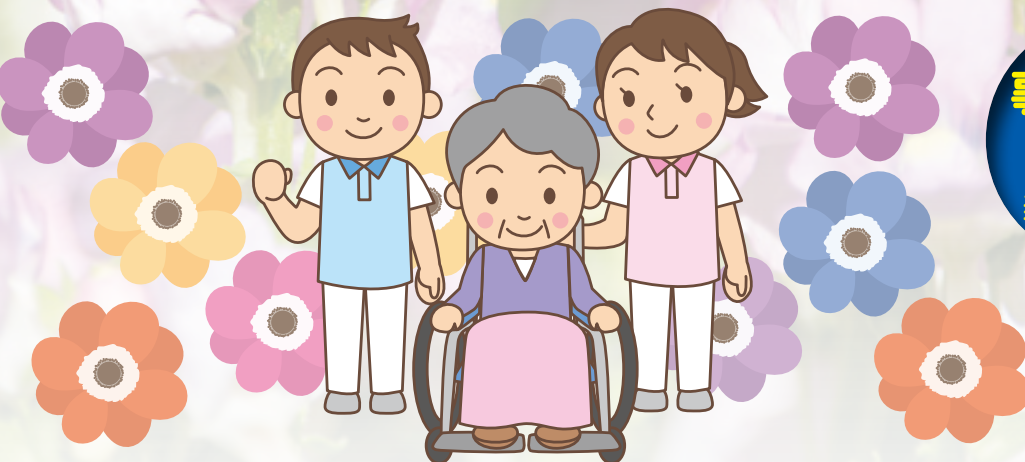
雇用保険受給資格者証の求職活動実績になります

参加  
無料

服装  
自由

履歴書  
不要

事前予約  
受付中  
当日参加 OK



来場者には粗品をプレゼント!!

新型コロナ  
ウイルス  
対策

来場の際は次の  
協力をお願いします。



マスクの  
着用



アルコール  
消毒



検温・健康  
確認票の提出

※事前に予約されると当日の手続きがスムーズです

日時 令和3年 **12月19日** 日  
13:00～15:00

会場 **館林市文化会館  
小ホール** 館林市城町3-1

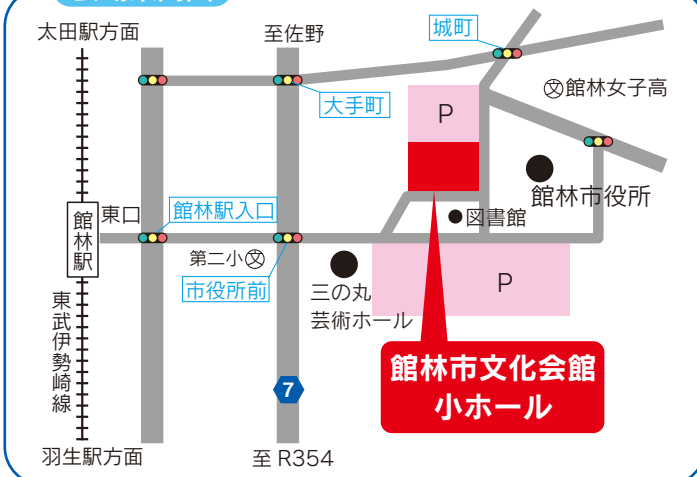
### 就職相談会（個別面談会）

高齢者介護や障害者支援、子どもの支援、保育といった福祉の職場をご紹介します。

就職をお考えの方はもちろん、経験がなくても興味・関心のある方であれば、どなたでもご参加いただける“福祉の仕事がわかる”イベントです。

正職員以外にもパート勤務希望やキャリアチェンジをお考えの方もぜひお越しください。

### 会場案内図



太田市福祉人材  
バンクホームページ

太田市福祉人材バンク

検索



LINE 公式アカウント  
お友達募集中!



アカウント名「@640zaodq」を検索またはQRコードを読み取ってください

お問い合わせ先 社会福祉法人

主催

太田市社会福祉協議会 太田市福祉人材バンク

〒373-0817 群馬県太田市飯塚町1549番地 TEL 0276-48-9599

共催

ハローワーク館林（館林公共職業安定所）

新型コロナウイルス感染拡大防止のため中止又は延期になる場合もあります

# 令和3年12月19日開催 福祉のお仕事相談会参加事業所(館林会場)

令和3年10月15日現在

No.	法人名	事業所名	事業種別	所在地
1	有限会社 あい	訪問介護 ケアステーション ラクティ日の出 通所介護 デイフィット ラクティ 福祉用具貸与・販売 ケアステーション ラクティ	高齢	大泉町
2	ケアサプライシステムズ株式会社	訪問介護ステーションわかば 館林事業所 グループホームかえで 有料老人ホーム シニアグランドホーム藤和の丘 他	高齢	館林市 太田市 桐生市
3	株式会社 センチュリー興産	サービス付き高齢者向け住宅 センチュリーシルバー花山 有料老人ホーム センチュリーシルバー館林 訪問介護 花山ホームヘルパーステーション	高齢	館林市
4	三菱電機ライフサービス株式会社 群馬支店	認知症対応型共同生活介護 尾島ケアハートガーデン グループホームさるびあ	高齢	太田市
5	社会福祉法人 千代の会	特別養護老人ホーム みどりの風	高齢	千代田町
6	社会福祉法人 同仁会	特別養護老人ホーム 大泉園 西小泉デイサービスセンター愛 特別養護老人ホーム みづほの里 他	高齢	大泉町 大泉町 太田市
7	(株)FanField	住宅型有料老人ホーム / 通所介護 / 訪問看護 ナーシングホームあいFC 紡	高齢	太田市
8	社会福祉法人 ポプラ会	特別養護老人ホーム クローバー荘 他	高齢	館林市
9	久建産業株式会社	認知症対応型共同生活介護 グループホーム・アリス 小規模多機能型居宅介護 小規模多機能ホーム・アリス	高齢	館林市
10	社会福祉法人 全仁会	特別養護老人ホーム 赤羽の郷	高齢	館林市
11	特定非営利活動法人 ゆきの会	訪問介護 サンスマイル	障がい	大泉町
12	社会福祉法人 豊延会	障がい者支援施設 イシノ療護園	障がい	大泉町
13	社会福祉法人 愛光園	生活介護 ラクーン 共同生活援助 セレソン館 他	障がい	館林市
14	社会福祉法人 東毛会	障がい者支援施設 東毛会はるかぜ荘	障がい	太田市
15	株式会社 クラ・ゼミ	児童発達支援・放課後等デイサービス こどもサポート「きらり」太田事業所 他	児童	太田市
16	特定非営利活動法人 しぜん教育研究学園	児童福祉施設 スワNZ・キッズ 第一・第二学童保育所	児童	館林市

## 福祉のお仕事相談会 12月19日(日) 申込書(予約) TEL/FAX 0276-48-9599

(氏名)		(性別) 男 ・ 女	(年齢) 歳
(住所) 〒		(電話番号)	
(登録の有無) あ り ・ な し	(福祉の資格) あ り ・ な し		

〇窓口・電話・FAX・メール ota-jinzai@otashakyo.jp で受付いたします。  
※本申込書にご記入いただいた個人情報については、本事業でのみ使用し、他の目的で使用することはありません。

